

RCS : RENNES
Code greffe : 3501

Documents comptables

REGISTRE DU COMMERCE ET DES SOCIETES

Le greffier du tribunal de commerce de RENNES atteste l'exactitude des informations transmises ci-après

Nature du document : Documents comptables (B-S)

Numéro de gestion : 2013 B 02033
Numéro SIREN : 798 835 278
Nom ou dénomination : BG DEVELOPPEMENT

Ce dépôt a été enregistré le 02/08/2022 sous le numéro de dépôt 12489



Bilan actif

BG Développement

12493

DÉPÔT DU

02 AOUT 2022

**TRIBUNAL DE COMMERCE
DE RENNES**

Actif

Capital souscrit non appelé

Frais d'établissement
Frais de développement
Concessions, brevets et droits similaires
Fonds commercial (1)
Autres immobilisations incorporelles
Immobilisations incorporelles en cours
Avances et acomptes

Actif immobilisé

Terrains
Constructions
Inst. techniques, mat. out. industriels
Autres immobilisations corporelles
Immobilisations en cours
Avances et acomptes

Participations évaluées par équivalence			
Autres participations	675 472	675 472	268 422
Créances rattachées à des participations			
Titres immob. de l'activité de portefeuille			
Autres titres immobilisés			
Prêts			
Autres immobilisations financières	675 472	675 472	268 422
Total de l'actif immobilisé	675 472	675 472	268 422

Matières premières, approvisionnements
En cours de production de biens
En cours de production de services
Produits intermédiaires et finis
Marchandises

Actif circulant

Avances et acomptes versés sur commandes

Clients et comptes rattachés	100 000	100 000	
Autres créances	76 281	76 281	
Capital souscrit et appelé, non versé			
	176 281	176 281	
Valeurs mobilières de placement (dont actions propres :)			
Instruments de trésorerie			
Disponibilités	900	900	79 713
	900	900	79 713
Charges constatées d'avance	769	769	
Total de l'actif circulant	177 950	177 950	79 713

Frais d'émission d'emprunts à étaler
Primes de remboursement des emprunts
Écarts de conversion actif

TOTAL DE L'ACTIF 853 422 853 422 348 135

- Renvois : (1) Dont droit au bail
(2) Dont part à moins d'un an (brut) des immobilisations financières
(3) Dont créances à plus d'un an (brut)

Immobilisations

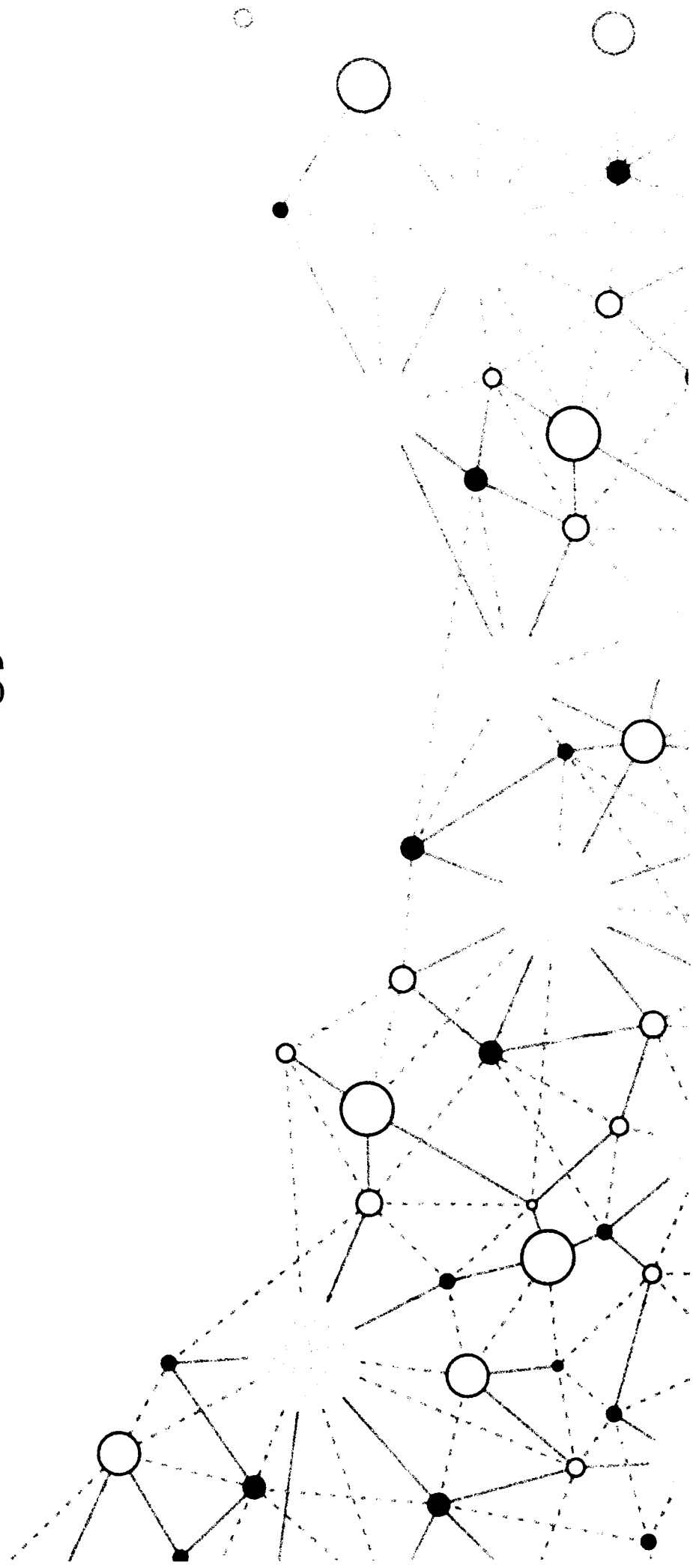
Stocks

Créances clients



BG Développement

Comptes annuels





Bilan passif

BG Développement

Passif

	Capital (dont versé :	269 422)	269 422	269 422
	Primes d'émission, de fusion, d'apport				
	Écarts de réévaluation				
	Écarts d'équivalence				
Capitaux propres	Réserves				
	Réserve légale			7 494	6 691
	Réserves statutaires				
	Réserves réglementées				
	Autres réserves			61 365	46 119
	Report à nouveau				
	Résultats antérieurs en instance d'affectation				
	Résultat de la période (bénéfice ou perte)			289 122	16 048
	Subvention d'investissement			627 404	338 282
	Provisions réglementées			1 062	
	Total			628 466	338 282
Aut. fonds propres	Titres participatifs				
	Avances conditionnées				
	Total				
Provisions	Provisions pour risques				
	Provisions pour charges				
	Total				
Emprunts et dettes financières	Emprunts obligataires convertibles				
	Autres emprunts obligataires				
	Emprunts et dettes auprès des établissements de crédit (2)			172 214	
	Emprunts et dettes financières divers (3)			24 016	7 712
	Total			196 230	7 712
Dettes	Avances et acomptes reçus sur commandes (1)				
	Dettes fournisseurs et comptes rattachés			3 420	1 630
	Dettes fiscales et sociales			25 305	511
	Dettes sur immobilisations et comptes rattachés				
	Autres dettes				
	Instruments de trésorerie				
	Total			28 725	2 141
	Produits constatés d'avance				
	Total			224 956	9 853
	Écarts de conversion passif				
	TOTAL DU PASSIF			853 422	348 135
	Crédit-bail immobilier				
	Crédit-bail mobilier				
	Effets portés à l'escompte et non échus				
	Dettes et produits constatés d'avance, sauf (1),	à plus d'un an		143 539	
		à moins d'un an		81 416	9 853
	Renvois : (2) dont concours bancaires courants et soldes créditeurs de banques				
	(3) dont emprunts participatifs				



Compte de résultat

BG Développement

	2017	2016
Produits d'exploitation		
Ventes de marchandises		
Production vendue : - Biens		
- Services	100 000	100 000
	100 000	100 000
Production stockée		
Production immobilisée		
Produits nets partiels sur opérations à long terme		
Subventions d'exploitation		
Reprises sur amortissements et provisions, transferts de charges		
Autres produits		100 000
Charges d'exploitation		
Marchandises Achats		
Variation de stocks		
Matières premières et autres approvisionnements Achats		
Variation de stocks		
Autres achats et charges externes (3)	4 172	2 707
Impôts, taxes et versements assimilés	4 430	
Salaires et traitements	56 000	
Charges sociales	19 113	1 164
Amortissements		
- sur immobilisations		
Provisions		
- sur actif circulant		
- pour risques et charges		
Autres charges		
	83 715	3 871
	16 284	-3 871
Bénéfice attribué ou perte transférée	B	
Perte supportée ou bénéfice transféré	C	
	275 000	19 920
Produits financiers		
Produits financiers de participations (4)		
Produits financiers d'autres valeurs mobilières de placement et créances d'actif immobilisé (4)		
Autres intérêts et produits assimilés (4)		
Reprises sur provisions, transferts de charges		
Différences positives de change		
Produits nets sur cessions de valeurs mobilières de placement		
	275 000	19 920
Charges financières		
Dotations financières aux amortissements et provisions		
Intérêts et charges assimilées (5)	727	
Différences négatives de change		
Charges nettes sur cessions de valeurs mobilières de placement		
	727	
Résultat financier	E	
	274 272	19 920
RÉSULTAT COURANT AVANT IMPÔT (± A ± B - C ± D)		
	E	
	290 557	16 048



Compte de résultat

BG Développement

Produits exceptionnels sur opérations de gestion		
Produits exceptionnels sur opérations en capital		
Reprises sur provisions et transferts de charge		
Charges exceptionnelles sur opérations de gestion		
Charges exceptionnelles sur opérations en capital		
Dotations exceptionnelles aux amortissements et provisions		1 062
		1 062
		-1 062
Participation des salariés aux résultats	G	
Impôt sur les bénéfices	H	373
BÉNÉFICE OU PERTE (± E ± F - G - H)		289 122
		16 048

Renvois

(1) Dont	produits d'exploitation afférents à des exercices antérieurs incidence après impôt des corrections d'erreurs		
(2) Dont	charges d'exploitation afférentes à des exercices antérieurs incidence après impôt des corrections d'erreurs		
(3) Y compris	- redevances de crédit-bail mobilier - redevances de crédit-bail immobilier		
(4) Dont	produits concernant les entités liées	275 000	19 920
(5) Dont	intérêts concernant les entités liées		



BG Développement

Annexe comptable





EURL BG DEVELOPPEMENT

Annexe aux comptes annuel de l'exercice
clos le 31/03/2022



Table des matières

1. Faits caractéristiques de l'exercice	2
1.1. Evénements principaux	2
1.2. Principes, règles et méthodes comptables	2
1.3. Information au titre du conflit en Ukraine sur l'activité de l'entreprise postérieurement à la clôture de l'exercice	2
2. Informations relatives au bilan	3
2.1. Actif	3
2.1.1. Immobilisations financières.....	3
2.1.1.1. Informations relatives aux filiales et participations	3
2.1.1.1.1. Renseignements détaillés concernant les filiales et participations	3
2.1.2. Créances	4
2.2. Passif.....	5
2.2.1. Capitaux propres	5
2.2.1.1. Tableau de variation des capitaux propres	5
2.2.1.2. Capital	5
2.2.2. Dettes financières et autres dettes	6
2.2.3. Charges à payer	7
3. Informations relatives au compte de résultat	7
4. Impôt sur les bénéfices.....	8
5. Autres informations.....	8
5.1. Engagements hors bilan	8



1. Faits caractéristiques de l'exercice

1.1. Evénements principaux

La société a acquis 251 titres de la SAS Gennevée pour 400 000 € en date du 3 juin 2021. BG Développement détient ainsi 100% du capital de la SAS Gennevée à compter du 3 juin 2021.

• Impact de l'épidémie de COVID-19 sur les comptes de l'exercice :

L'exercice clos au 31 mars 2022 a été marqué par la poursuite de l'épidémie de coronavirus (COVID-19).

Il n'y pas eu d'impact sur l'activité de la société.

1.2. Principes, règles et méthodes comptables

Les comptes annuels ont été arrêtés conformément aux dispositions du code de commerce et du règlement 2014-03 de l'ANC.

Les conventions générales comptables ont été appliquées dans le respect du principe de prudence, conformément aux hypothèses de base : continuité de l'exploitation, permanence des méthodes comptables d'un exercice à l'autre, indépendance des exercices, conformément aux règles générales d'établissement et de présentation des comptes annuels.

1.3 Information au titre du conflit en Ukraine sur l'activité de l'entreprise postérieurement à la clôture de l'exercice

Le conflit en Ukraine survenu à la fin du mois de février 2022 constitue un événement postérieur au 31 janvier 2022 qui n'a pas donné lieu à un ajustement des comptes annuels clos au 31 mars 2022, c'est-à-dire que les actifs et passifs, les charges et produits mentionnés respectivement au bilan et au compte de résultat au 31 mars 2022 sont comptabilisés et évalués sans tenir compte de cet événement et de ses conséquences.

Conformément aux dispositions du PCG sur les informations à mentionner dans l'annexe, l'entreprise constate que ce conflit n'a pas d'impact significatif.



2. Informations relatives au bilan

2.1. Actif

2.1.1. Immobilisations financières

	Augmentations		Diminutions	
	Réévaluation	Acquisition apports Virements	Virement poste à poste	Cessions Rebutis
Participations évaluées par équivalence	-	-	-	-
Titres de participation (y compris évaluées par équivalence. ci-dessus)	-	407 050	-	-
Créances rattachées à des participations	-	-	-	-
Autres titres immobilisés	-	-	-	-
Prêts et autres immobilisations financières	-	-	-	-

2.1.1.1. Informations relatives aux filiales et participations

2.1.1.1.1. Renseignements détaillés concernant les filiales et participations

Filiales (+ de 50 % capital détenu).	Capital	Quote-part %	Valeurs comptables des titres détenus		CA Hors taxes	Prêts/avances non remboursés
	Rés. et report avant affect.	Dividendes	Brute	Nette	Résultats	Cautions
SAS GENNEVEE	400 000 €	100%	675 472 €	675 472 €	2 049 685 €	75 288 €
	42 016 €	275 000 €			287 937 €	

Observation : La société BG Développement est devenue au cours de l'exercice l'actionnaire unique de la SAS Gennevée.



2.1.2. Créances

Les créances sont valorisées à leur valeur nominale. Une dépréciation est pratiquée lorsque la valeur d'inventaire est inférieure à la valeur comptable.

ÉTAT DES CRÉANCES		Montant brut	A 1 an au plus	A plus d'un an
	Créances rattachées à des participations	-	-	-
	Prêts	-	-	-
	Autres immobilisations financières	-	-	-
	Clients douteux ou litigieux	-	-	-
	Autres créances clients	100 000	100 000	-
	Créance représentative des titres prêtés ou remis en garantie	-	-	-
	Personnel et comptes rattachés	-	-	-
	Sécurité sociale et autres organismes sociaux	-	-	-
	Impôt sur les bénéfices	-	-	-
	Taxe sur la valeur ajoutée	994	994	-
	Autres impôts, taxes et versement assimilés	-	-	-
	Divers	-	-	-
	Groupes et associés	75 288	75 288	-
	Débiteur divers	-	-	-
	Charges constatées d'avance	769	769	-



2.2. Passif

2.2.1. Capitaux propres

2.2.1.1. Tableau de variation des capitaux propres

Libellés	N-1	+	-	N
Capital	269 422	-	-	269 422
Primes, réserves et écarts	52 811	16 049	-	68 860
Report à nouveau	-	-	-	-
Résultat	16 049	289 122	16 049	289 122
Subventions d'investissement	-	-	-	-
Provisions réglementées	-	1 062	-	1 062
Autres	-	-	-	-

Le capital est composé de 269 422 parts sociales de 1 euros de valeur nominale.

Il n'y a pas eu de changement au cours de l'exercice.



2.2.2. Dettes financières et autres dettes

	Montant brut	A 1 an au plus	A + d'1 an et 5 ans au +	A + de 5 ans
Emprunts obligataires convertibles	-	-	-	-
Autres emprunts obligataires	-	-	-	-
Emprunts et dettes établissement de crédit				
- A 1 an max à l'origine	-	-	-	-
- A + d'1 à l'origine	171 837	28 298	114 556	28 983
Emprunts et dettes financières Divers	-	-	-	-
Fournisseur et comptes rattachés	3 420	3 420	-	-
Personnel et comptes rattachés	-	-	-	-
Sécurité sociales et autres organismes	4 933	4 933	-	-
Impôts sur les bénéfices	373	373	-	-
TVA	20 000	20 000	-	-
Obligations cautionnées	-	-	-	-
Autres impôts et taxes	-	-	-	-
Dettes sur immobilisation Et comptes rattachés	-	-	-	-
Groupe et associés	24 016	24 016	-	-
Autres dettes	-	-	-	-
Dettes titres empruntés ou rem. Garant	377	377	-	-
Produits constatés d'avance	-	-	-	-



2.2.3 Charges à payer

Libellés	Montant
Congés provisionnés	-
Charges sociales provisionnées	-
Charges fiscales provisionnées	-
Emprunts et dettes assimilées	-
Dettes part. groupes	-
Dettes part. hors groupes	-
Dettes sociétés en participation	-
Fournisseurs	-
Associés	-
Banques	-
Concours bancaires courants	-
Factures à recevoir	3 420
RRR à accorder, avoirs à établir	-
Participation des salariés	-
Personnel	-
Sécurité sociale	4 933
Autres charges fiscales	-
Divers	-

3. Informations relatives au compte de résultat

	France	Export et communautaire	Total
Ventes marchandises	-	-	-
Production vendues :			
- Biens	-	-	-
- Services	100 000	-	100 000
Chiffre d'affaires net	100 000	-	100 000



4. Impôt sur les bénéfices

		Résultat courant	Résultat exceptionnel
		290 557	-1 062
Impôts :	Au taux de 15%	532	-159
	Sur PVLT	-	-

5. Autres informations

5.1. Engagements hors bilan

	N	N-1
Effets escomptés non échus	-	-
Cautions données	-	-
Cautions reçues	-	-
Nantissements et hypothèques	171 837 €	-



BG Développement

Documents fiscaux





5

IMMOBILISATIONS

DGFIP N° 2054

Désignation de l'entreprise		EURL BG DEVELOPPEMENT		31032022		Néant <input type="checkbox"/>		
CADRE A	IMMOBILISATIONS	Valeur brute des immobilisations au début de l'exercice	Augmentations					
			consecutives à une réévaluation pratiquée au cours de l'exercice ou résultant d'une mise en équivalence		Acquisitions, créations, apports et virements de poste à poste			
INCORP.	Frais d'établissement et de développement	TOTAL I	CZ	D8		D9		
	Autres postes d'immobilisations incorporelles	TOTAL II	KD	KE		KF		
CORPORELLES	Terrains		KG	KH		KI		
	Constructions	Sur sol propre	Dont Composants	L9			KJ	
		Sur sol d'autrui	Dont Composants	M1			KM	
	Installations générales, agencements et aménagements des constructions		Dont Composants	M2			KP	
	Installations techniques, matériel et outillage industriels		Dont Composants	M3			KS	
	Installations générales, agencements, aménagements divers			KV			KW	
	Matériel de transport *			KY			KZ	
	Matériel de bureau et mobilier informatique			LB			LC	
	Emballages récupérables et divers †			LE			LF	
	Immobilisations corporelles en cours			LI			LI	
	Avances et acomptes			LK			LL	
	TOTAL III			LN			LO	
	FINANCIERES	Participations évaluées par mise en équivalence		8G			8M	
Autres participations			8U	268422		8V	407050	
Autres titres immobilisés			IP			IR		
Prêts et autres immobilisations financières			IT			IU		
TOTAL IV			LQ	268422		LR	407050	
TOTAL GÉNÉRAL (I + II + III + IV)			OG	268422		OJ	407050	
CADRE B	IMMOBILISATIONS	Diminutions		Valeur brute des immobilisations à la fin de l'exercice	Reévaluation légale * ou évaluation par mise en équivalence	Valeur d'origine des immobilisations en fin d'exercice		
		par virement de poste à poste	par cessions à des tiers ou mises hors service ou résultant d'une mise en équivalence					
INCORP.	Frais d'établissement et de développement	TOTAL I	IN	CO		D7		
	Autres postes d'immobilisations incorporelles	TOTAL II	IO	IV		IX		
CORPORELLES	Terrains		IP	JX		IY		
	Constructions	Sur sol propre	IQ	MA		MB		
		Sur sol d'autrui	IR	MD		ME		
		Inst. gales, agenc. et am. des constructions	IS	MG		MI		
	Installations techniques, matériel et outillage industriels		IT	MJ		MK		
	Autres immobilisations corporelles	Inst. gales, agenc. aménagements divers	IU	MM		MN		
		Matériel de transport	IV	MP		MQ		
	Matériel de bureau et informatique, mobilier		IW	MS		MI		
		Emballages récupérables et divers †	IX	MV		MW		
	Immobilisations corporelles en cours		MY	MZ		NA		
Avances et acomptes		NC	ND		NE			
TOTAL III		IY	NG		NH			
FINANCIERES	Participations évaluées par mise en équivalence	IZ	OU			OW		
	Autres participations	IO	OX			OY	675472	
	Autres titres immobilisés	II	2B			2D		
	Prêts et autres immobilisations financières	I2	2E			2F		
	TOTAL IV	I3	NJ			NK	675472	
TOTAL GÉNÉRAL (I + II + III + IV)		I4	OK			OL	675472	

* Des explications concernant cette rubrique sont données dans la notice n° 2032



⑥

AMORTISSEMENTS

DGFIP N° 2055

Désignation de l'entreprise EURL BG DEVELOPPEMENT 31032022 Néant

CADRE A		SITUATIONS ET MOUVEMENTS DE L'EXERCICE DES AMORTISSEMENTS TECHNIQUES (OU VENANT EN DIMINUTION DE L'ACTIF) *							
IMMOBILISATIONS AMORTISSABLES		Montant des amortissements au début de l'exercice		Augmentations dotations de l'exercice		Diminutions amortissements affectés aux éléments sortis de l'actif et reprises		Montant des amortissements à la fin de l'exercice	
Frais d'établissement et de développement	CY			EL		EM		EN	
Fonds commercial	RE			RI		RI		RJ	
Autres immobilisations incorporelles	PE			PF		PG		PH	
TOTAL I		RK		RM		RN		RO	
Terrains		PI		PJ		PK		PL	
Constructions	Sur sol propre	PM		PN		PO		PQ	
	Sur sol d'autrui	PR		PS		PT		PU	
	Inst. générales, agencements et aménagements des constructions	PV		PW		PX		PY	
Installations techniques, matériel et outillage industriels		PZ		QA		QB		QC	
Autres immobilisations corporelles	Inst. générales, agencements, aménagements divers	QD		QE		QF		QG	
	Matériel de transport	QH		QI		QJ		QK	
	Matériel de bureau et informatique, mobilier	QL		QM		QN		QO	
	Emballages récupérables et divers	QP		QR		QS		QT	
TOTAL II		QU		QV		QW		QX	
TOTAL GÉNÉRAL (I + II)		ØN		ØP		ØQ		ØR	

CADRE B		VENTILATION DES MOUVEMENTS AFFECTANT LA PROVISION POUR AMORTISSEMENTS DÉROGATOIRES										
Immobilisations amortissables	DOTATIONS						REPRISES				Mouvement net des amortissements à la fin de l'exercice	
	Colonne 1 Différentiel de durée et autres	Colonne 2 Mode dégressif	Colonne 3 Amortissement fiscal exceptionnel	Colonne 4 Différentiel de durée et autres	Colonne 5 Mode dégressif	Colonne 6 Amortissement fiscal exceptionnel	Colonne 4	Colonne 5	Colonne 6			
Frais d'établissement	M9	N1	N2	N3	N4	N5	N6				N6	
Fonds commercial	RP	RQ	RR	RS	RI	RU					RV	
Autres immob. incorp.	N7	N8	P6	P7	P8	P9					Q1	
TOTAL I		RW	RX	RY	RZ	SB	SC				SD	
Terrains		Q2	Q3	Q4	Q5	Q6	Q7				Q8	
Constructions	Sur sol propre	Q9	R1	R2	R3	R4	R5				R6	
	Sur sol d'autrui	R7	R8	R9	S1	S2	S3				S4	
	Inst. gales, agenc. et am. des const.	S5	S6	S7	S8	S9	T1				T2	
Inst. techniques mat. et outillage		T3	T4	T5	T6	T7	T8				T9	
Autres immobilisations corporelles	Inst. gales, agenc. am. divers	U1	U2	U3	U4	U5	U6				U7	
	Matériel de transport	U8	U9	V1	V2	V3	V4				V5	
	Mat. bureau et inform. mobilier	V6	V7	V8	V9	W1	W2				W3	
	Emballages recup. et divers	W4	W5	W6	W7	W8	W9				X1	
TOTAL II		X2	X3	X4	X5	X6	X7				X8	
Frais d'acquisition de titres de participations		NL	1062		NM						NO	1062
TOTAL III												
Total général (I + II + III)		NP	1062	NQ	NR	NS	NT	NU			NV	1062
Total général non ventilé (NP + NQ + NR)		NW	1062	Total général non ventilé (NS + NT + NU)		NY	Total général non ventilé (NW - NY)		NZ	1062		

CADRE C		MOUVEMENTS DE L'EXERCICE AFFECTANT LES CHARGES RÉPARTIES SUR PLUSIEURS EXERCICES*			
		Montant net au début de l'exercice	Augmentations	Dotations de l'exercice aux amortissements	Montant net à la fin de l'exercice
Frais d'émission d'emprunt à étaler				Z9	Z8
Primes de remboursement des obligations				SP	SR

* Des explications concernant cette rubrique sont données dans la notice n° 2032



7

PROVISIONS INSCRITES AU BILAN

DGFIP N° 2056

Désignation de l'entreprise: EURL BG DEVELOPPEMENT		31032022		Néant <input type="checkbox"/>			
Nature des provisions		Montant au début de l'exercice	AUGMENTATIONS : Dotations de l'exercice	DIMINUTIONS : Reprises de l'exercice	Montant à la fin de l'exercice		
		1	2	3	4		
Provisions réglementées	Provisions pour reconstitution des gisements miniers et pétroliers *	3T	TA	TB	TC		
	Provisions pour investissement (art. 23 ^{ter} bis A-II) *	3U	TD	TE	TF		
	Provisions pour hausse des prix (1) *	3V	TG	TH	TI		
	Amortissements dérogatoires	3X	TM	1062	TN	TO	1062
	Dont majorations exceptionnelles de 30 %	D3	D4	D5	D6		
	Provisions pour prêts d'installation (art. 39 quinquies II du CGI)	IJ	IK	IL	IM		
	Autres provisions réglementées (1)	3Y	TP	TQ	TR		
	TOTAL I	3Z	TS	1062	TT	TU	1062
Provisions pour risques et charges	Provisions pour litiges	4A	4B	4C	4D		
	Provisions pour garanties données aux clients	4E	4F	4G	4H		
	Provisions pour pertes sur marchés à terme	4J	4K	4L	4M		
	Provisions pour amendes et pénalités	4N	4P	4R	4S		
	Provisions pour pertes de change	4T	4U	4V	4W		
	Provisions pour pensions et obligations similaires	4X	4Y	4Z	5A		
	Provisions pour impôts (1)	5B	5C	5D	5E		
	Provisions pour renouvellement des immobilisations *	5F	5H	5J	5K		
	Provisions pour gros entretien et grandes révisions	EO	EP	EQ	ER		
	Provisions pour charges sociales et fiscales sur congés à payer *	5R	5S	5T	5U		
	Autres provisions pour risques et charges (1)	5V	5W	5X	5Y		
TOTAL II	5Z	TV	TW	TX			
Provisions pour dépréciation	sur immobilisations { - incorporelles - corporelles - titres mis en équivalence - titres de participation - autres immobilisations financières (1) *	6A	6B	6C	6D		
		6E	6F	6G	6H		
		02	03	04	05		
		9U	9V	9W	9X		
		06	07	08	09		
	Sur stocks et en cours	6N	6P	6R	6S		
Sur comptes clients	6T	6U	6V	6W			
Autres provisions pour dépréciation (1) *	6X	6Y	6Z	7A			
TOTAL III	7B	TY	TZ	UA			
TOTAL GÉNÉRAL (I + II + III)	7C	UB	1062	UC	UD	1062	
Dont dotations et reprises	{ - d'exploitation - financières - exceptionnelles	UE	UF				
		UG	UH				
		UJ	UK	1062			
Titres mis en équivalence : montant de la dépréciation à la clôture de l'exercice calculé selon les règles prévues à l'article 39-1-5° du C.G.I.					10		
(1) à détailler sur feuillet séparé selon l'année de constitution de la provision ou selon l'objet de la provision							
NOTA : Les charges à payer ne doivent pas être mentionnées sur ce tableau mais être ventilées sur l'état détaillé des charges à payer dont la production est prévue par l'article 38 II de l'annexe III au CGI.							

* Des explications concernant cette rubrique sont données dans la notice n° 2032



8

ÉTAT DES ÉCHÉANCES DES CRÉANCES ET DES DETTES A LA CLÔTURE DE L'EXERCICE *

DGFIP N° 2057

CADRE A		ÉTAT DES CRÉANCES		Montant brut		A 1 an au plus		A plus d'un an			
DE L'ACTIF IMMOBILISE		Créances rattachées à des participations		UL		UM		UN			
		Prêts (1) (2)		UP		UR		US			
		Autres immobilisations financières		UT		UV		UW			
DE L'ACTIF CIRCULANT		Clients douteux ou litigieux		VA							
		Autres créances clients		UX	100000		100000				
		Créance représentative de titres (Provision pour dépréciation prêts ou remis en garantie * (antérieurement constituée) UO		ZI							
		Personnel et comptes rattachés		UY							
		Sécurité sociale et autres organismes sociaux		UZ							
	État et autres collectivités publiques		Impôts sur les bénéfices		VM						
			Taxe sur la valeur ajoutée		VB	993		993			
			Autres impôts, taxes et versements assimilés		VN						
			Divers		VP						
		Groupe et associés (2)		VC	75287		75287				
		Débiteurs divers (dont créances relatives à des opérations de pension de titres)		VR							
		Charges constatées d'avance		VS	769		769				
		TOTAUX		VT	177050	VU	177050	VV			
RENVOLS	(1)	Montant des - Prêts accordés en cours d'exercice		VD							
	(2)	Prêts et avances consentis aux associés (personnes physiques)		VE							
				VF							
CADRE B		ÉTAT DES DETTES		Montant brut		A 1 an au plus		A plus d'1 an et 5 ans au plus		A plus de 5 ans	
		Emprunts obligataires convertibles (1)		7Y							
		Autres emprunts obligataires (1)		7Z							
		Emprunts et dettes auprès des établissements de crédit (1)		VG							
		à plus d'1 an à l'origine		VH	171837		28297		114556		28983
		Emprunts et dettes financières divers (1) (2)		8A							
		Fournisseurs et comptes rattachés		8B	3420		3420				
		Personnel et comptes rattachés		8C							
		Sécurité sociale et autres organismes sociaux		8D	4932		4932				
État et autres collectivités publiques		Impôts sur les bénéfices		8E	373		373				
		Taxe sur la valeur ajoutée		VW	20000		20000				
		Obligations cautionnées		VX							
		Autres impôts, taxes et assimilés		VQ							
		Dettes sur immobilisations et comptes rattachés		8J							
		Groupe et associés (2)		VI	24016		24016				
		Autres dettes (dont dettes relatives à des opérations de pension de titres)		8K							
		Dettes représentatives de titres empruntés ou remis en garantie *		ZZ	377		377				
		Produits constatés d'avance		8L							
		TOTAUX		VY	224956	VZ	81416		114556		28983
RENVOLS	(1)	Emprunts souscrits en cours d'exercice		VJ	200000	(2)	Montant des divers emprunts et dettes contractés auprès des associés personnes physiques		VL		24016
		Emprunts remboursés en cours d'exercice		VK	28162	* Des explications concernant cette rubrique sont données dans la notice n° 2032					

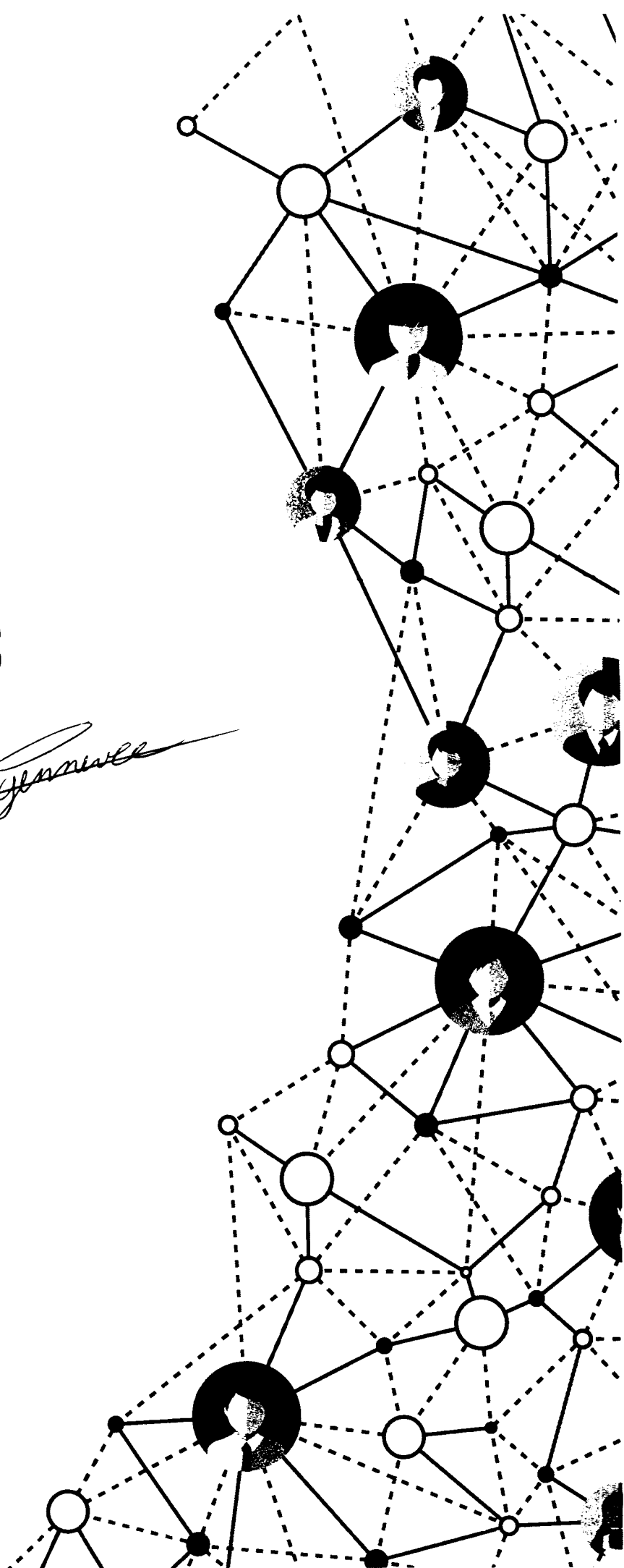


Comptes annuels

BG Développement

31/03/2022

Ce document contient 22 pages





BG Développement

Période du 01/04/2021 au 31/03/2022 (Bilan)

Sommaire

1	<i>Comptes annuels</i>	3
1.1	Bilan actif	4
1.2	Bilan passif	5
1.3	Compte de résultat	6
2	<i>Annexe comptable</i>	8
2.1	Annexe	9
3	<i>Documents fiscaux</i>	18
3.1	2054 Immobilisations	19
3.2	2055 Amortissements	20
3.3	2056 Provisions inscrites au bilan	21
3.4	2057 Etat des créances et dettes	22

BG DEVELOPPEMENT
Société à responsabilité limitée
au capital de 269.422 euros
Siège social : La Porte
35420 LE FERRE
798 835 278 RCS RENNES

PROCES-VERBAL DES DECISIONS DE L'ASSOCIE UNIQUE

DU 20 JUILLET 2022

AFFECTATION DU RESULTAT DE L'EXERCICE CLOS LE 31 MARS 2022

DEUXIÈME DECISION - AFFECTATION DU RESULTAT

L'associé unique décide d'affecter le bénéfice de l'exercice s'élevant à 289.122,13 euros, de la manière suivante :

Origine :

- Résultat de l'exercice : bénéfice de 289.122,13 €

Affectation :

- Autres réserves : 269.673,93 €

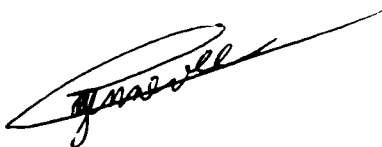
- Réserve légale : 19.448,20 €

TOTAUX : 289.122,13 € 289.122,13 €

Rappel des dividendes distribués

L'associé unique rappelle que, conformément aux dispositions de l'article 243 bis du Code général des impôts, aucun dividende n'a été mis en distribution depuis la constitution, ni aucun revenu au sens du 1^{er} alinéa du même article.

Pour copie certifiée conforme



La Gérance